

# ЗАКОНОДАТЕЛЬНОЕ СОБРАНИЕ НИЖЕГОРОДСКОЙ ОБЛАСТИ

## ПОСТАНОВЛЕНИЕ от 27 декабря 1996 г. N 274

### ОБ УТВЕРЖДЕНИИ ГРАНИЦ ТЕРРИТОРИИ И ОХРАННОЙ ЗОНЫ ПАМЯТНИКА АРХИТЕКТУРЫ - АНСАМБЛЯ КРЕСТОВОЗДВИЖЕНСКОГО МОНАСТЫРЯ В Г. НИЖНЕМ НОВГОРОДЕ И РЕЖИМОВ ИХ СОДЕРЖАНИЯ И ИСПОЛЬЗОВАНИЯ

В целях создания условий для восстановления архитектурного ансамбля Крестовоздвиженского монастыря, регулирования хозяйственной, производственной и иной деятельности на его территории, руководствуясь [ст. 93](#) Земельного кодекса РСФСР, [ст. 33](#) Закона РСФСР "Об охране и использовании памятников истории и культуры", в соответствии со [ст. 28](#), п. 11, [подп. "з"](#), Устава Нижегородской области Законодательное Собрание области постановляет:

1. Внести изменения и дополнения в [приложение 1](#) к решению областного Совета народных депутатов от 31.08.1993 N 288-м "Об объявлении находящихся на территории г. Нижнего Новгорода объектов, имеющих историческую, культурную и научную ценность, памятниками истории и культуры областного значения" согласно [приложению 1](#) к данному постановлению.

2. Объявить находящиеся на территории памятника архитектуры - ансамбля Крестовоздвиженского монастыря в г. Нижнем Новгороде объекты монастырского ансамбля, имеющие историческую, культурную и научную ценность, памятниками архитектуры областного значения согласно [приложению 2](#).

3. Утвердить границы территории памятника архитектуры - ансамбля Крестовоздвиженского монастыря в г. Нижнем Новгороде и границы его охранной зоны согласно [приложению 3](#) (не приводится).

4. Установить режим содержания и использования территории в границах охранной зоны памятника согласно [приложению 4](#).

5. Объявить земли в границах территории памятника архитектуры - ансамбля Крестовоздвиженского монастыря землями историко-культурного назначения и установить режим их содержания и использования согласно [приложению 5](#).

6. Предложить администрации г. Нижнего Новгорода обеспечить безусловное соблюдение установленных режимов содержания и использования зон охраны и привести решения, определяющие хозяйственную и иную деятельность на этих территориях, в соответствие с данным постановлением.

7. Контроль за выполнением данного постановления возложить на комитет по социальной политике и комитет по охране и использованию историко-культурного наследия Нижнего Новгорода и Нижегородской области.

Председатель Собрания  
А.А.КОЗЕРАДСКИЙ

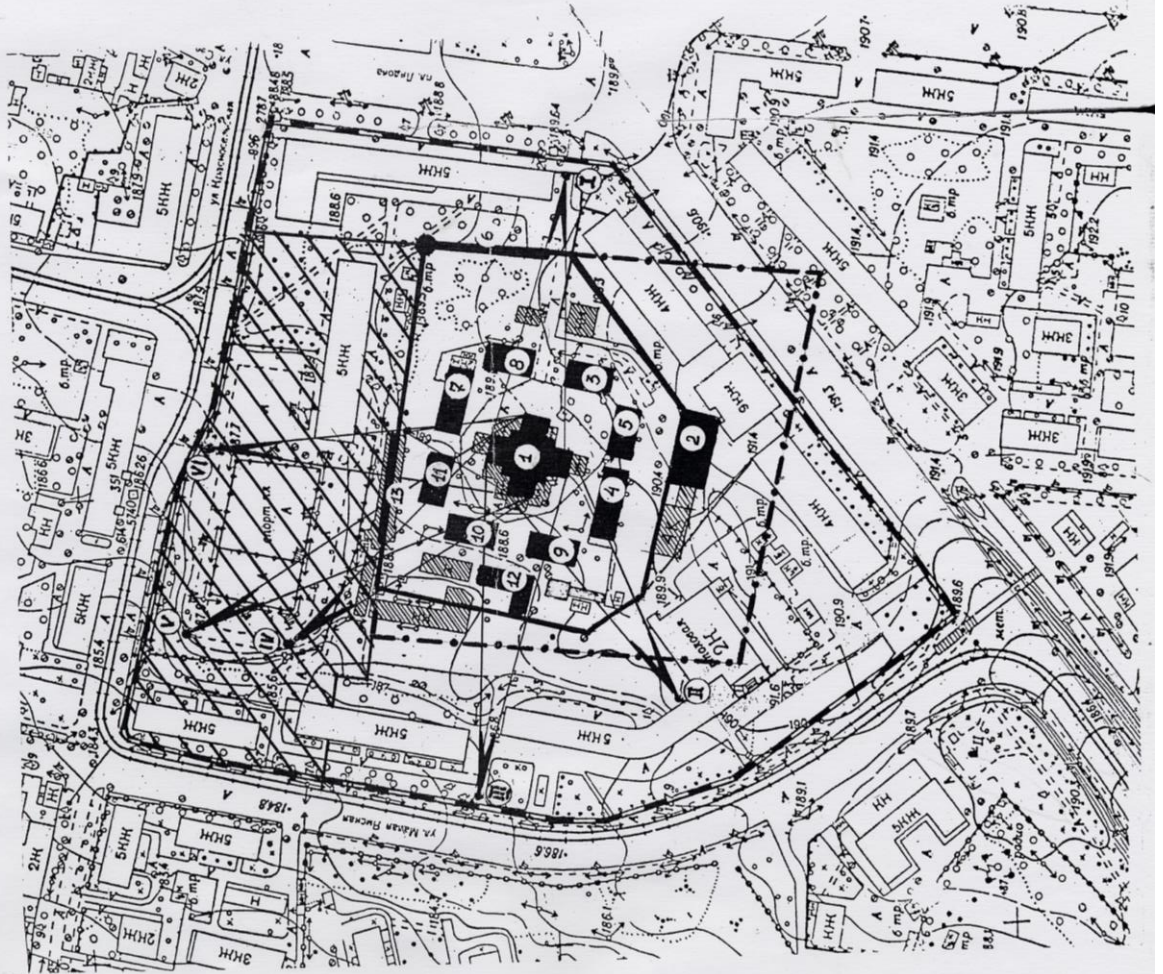
ПЕРЕЧЕНЬ  
ИЗМЕНЕНИЙ И ДОПОЛНЕНИЙ, ВНОСИМЫХ В СПИСОК  
ПАМЯТНИКОВ ИСТОРИИ И КУЛЬТУРЫ ОБЛАСТНОГО ЗНАЧЕНИЯ  
Г. НИЖНЕГО НОВГОРОДА, УТВЕРЖДЕННЫЙ РЕШЕНИЕМ ОБЛАСТНОГО  
СОВЕТА НАРОДНЫХ ДЕПУТАТОВ ОТ 31.08.1993 N 288-М

Наименование памятника	Датировка	Местоположение
Ансамбль Крестовоздвиженского женского монастыря:		
1. Крестовоздвиженский собор	1814 - 1823 гг.	Окский съезд, 2а
2 - 4. Келейные корпуса	20-е гг. XIX в.	Окский съезд, 2а
5. Трапезная	20-е гг. XIX в.	Окский съезд, 2а
6. Фрагмент кирпичной ограды с угловой башней (в западной части)	1851 г.	

СПИСОК ПАМЯТНИКОВ АРХИТЕКТУРЫ  
ОБЛАСТНОГО ЗНАЧЕНИЯ АНСАМБЛЯ КРЕСТОВОЗДВИЖЕНСКОГО  
МОНАСТЫРЯ В Г. НИЖНЕМ НОВГОРОДЕ

Наименование памятника	Датировка	Местоположение
Ансамбль Крестовоздвиженского женского монастыря:		
7. Больничный корпус с домовой церковью	1815 г.	Западный городок, 1
8. Келейный корпус	20-е гг. XIX в.	Западный городок, 2
9. Келейный корпус	20-е гг. XIX в.	Западный городок, 6
10. Келейный корпус	20-е гг. XIX в.	Западный городок, 7
11. Келейный корпус	1815 г.	Западный городок, 8
12. Келейный корпус (колокольный)	20-е гг. XIX в.	Западный городок, 22
13. Фрагмент кирпичной ограды (в северной части)	1851 г.	

СХЕМА ГРАНИЦ ТЕРРИТОРИИ И ОХРАННОЙ ЗОНЫ ПАМЯТНИКА АРХИТЕКТУРЫ  
- АНСАМБЛЯ КРЕТОВОСЛАВЕНСКОГО МОНАСТЫРЯ  
В Г. НИЖНЕМ НОВГОРОДЕ



УСЛОВНЫЕ ОБОЗНАЧЕНИЯ

- - здания и сооружения ансамбля памятника архитектуры-Кретовославенского монастыря;
- 1 - Кретовославенский собор;
- 2-4 - келейные корпуса;
- 5 - трапезная;
- 6 - фрагменты кирпичной ограды с угловой башней (в западной части);
- 7 - больничный корпус с домовою церковью;
- 8-11 - келейный корпус;
- 12 - келейный корпус (колокольный);
- 13 - фрагменты кирпичной ограды (в северной части);
- ▨ - диссоциируемые здания и сооружения;
- - исторические границы территории монастыря (1817г.);
- ▧ - историческая территория Казанского кладбища;
- - границы территории памятника;
- ▬ - границы охранной зоны памятника;
- ∠ - сектора видности памятника;

РЕЖИМ СОДЕРЖАНИЯ И ИСПОЛЬЗОВАНИЯ ОХРАННОЙ ЗОНЫ  
ПАМЯТНИКА АРХИТЕКТУРЫ - АНСАМБЛЯ КРЕСТОВОЗДВИЖЕНСКОГО  
МОНАСТЫРЯ В Г. НИЖНЕМ НОВГОРОДЕ

1. Согласование всех проектных, строительных, инженерных работ, а также работ по благоустройству территории с комитетом по охране и использованию историко-культурного наследия Нижнего Новгорода и Нижегородской области.
2. Сохранение секторов видимости монастырского ансамбля.
3. Запрещение размещения производственных и коммунально-складских предприятий, а также сооружений, нарушающих исторический облик памятника.
4. Запрещение прокладки инженерных коммуникаций, теплотрасс и газопроводов наземным способом.
5. Осуществление поэтапного выноса с территории, прилегающей к границам монастырского ансамбля, временных и диссонирующих построек (гаражи, сараи и пр.), устройство на указанной территории зеленой зоны партерного типа.
6. Запрещение отводов земельных участков под временными и диссонирующими постройками в постоянное владение физическим и юридическим лицам.
7. Запрещение размещения нового капитального строительства на территории бывшего кладбища.
8. Установка памятного знака на территории бывшего Казанского кладбища для увековечения памяти погребенных.

РЕЖИМ СОДЕРЖАНИЯ И ИСПОЛЬЗОВАНИЯ ЗЕМЕЛЬ  
ИСТОРИКО-КУЛЬТУРНОГО НАЗНАЧЕНИЯ - ТЕРРИТОРИИ ПАМЯТНИКА  
АРХИТЕКТУРЫ - АНСАМБЛЯ КРЕСТОВОЗДВИЖЕНСКОГО МОНАСТЫРЯ  
В Г. НИЖНЕМ НОВГОРОДЕ

1. Соблюдение в полном объеме режима содержания и использования охранной зоны монастырского ансамбля.
2. Приоритетное право на передачу бывших монастырских строений религиозным объединениям РПЦ в соответствии с утверждаемой в установленном порядке программой.
3. Реконструкция территории памятника с сохранением исторической планировочной структуры, комплексным благоустройством по проекту приспособления и благоустройства, согласованному с комитетом по охране и использованию историко-культурного наследия Нижнего Новгорода и Нижегородской области.
4. Реставрация объектов ансамбля Крестовоздвиженского монастыря по проектам реставрации, согласованным с комитетом по охране и использованию историко-культурного наследия Нижнего Новгорода и Нижегородской области.
5. Поэтапный снос или реконструкция дисгармоничных зданий и сооружений.
6. Запрещение отводов земельных участков в постоянное владение и пользование физическим и юридическим лицам, за исключением религиозных объединений.
7. Возведение капитального ограждения по границам территории памятника.